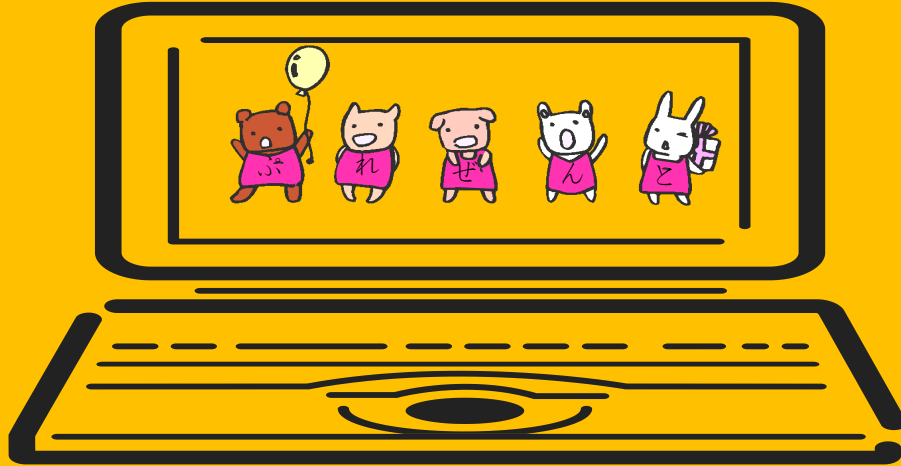


“公益的な市民活動団体へパソコンを寄贈します”

第12回かながわイーパーツ リユースPC寄贈プログラム

募集期間：2015年6月3日(水)～2015年7月3日(金)



●寄贈対象者

(1) まちづくりや地域の活性化に寄与する公益的な市民活動を行っている非営利組織であり、以下のいずれかの「NPO 支援センター」に登録している団体、または登録の意思ある団体

- ・藤沢市市民活動推進センター
- ・おだわら市民活動サポートセンター
- ・座間市民活動サポートセンター
- ・市民活動センターあやせ
- ・鎌倉市市民活動センター
- ・ちがさき市民活動サポートセンター
- ・大和市民活動センター
- ・ひらつか市民活動センター
- ・さがみはら市民活動サポートセンター
- ・逗子文化プラザ市民交流センター

※活動地域にNPO支援センターが無い団体も応募できます。(詳細は応募要項をご覧ください。)

(2) 今後情報化を目指す団体の内、リユースPCを有効利用できる団体又はその意志がある団体

●募集期間 2015年6月3日(水)～7月3日(金)

●寄贈台数 リユースノートPC 30台

●負担金 3,000円～12,000円

※詳細は応募要項「4」をご覧ください。



「さいくろん」について

「本プログラム(地域型)」は「全国型リユースPC寄贈プログラム」と連携をとることにより、地域型での負担金を抑え、NPOと中間支援組織(NPO支援センター)の関係が深まる仕組み「さいくろん」を取り入れたプログラムです。

応募要項

1. 本プログラム(地域型リユース PC 寄贈プログラム)について

非営利団体の情報化支援と交流の促進を目的に、全国各地で実施されています。

詳しくは <http://www.eparts-jp.org/program/local/index.html> をご覧ください。

※全国型リユース PC 寄贈プログラム、周辺機器寄贈プログラム等内容や種類については「寄贈プログラムについて」<http://www.eparts-jp.org/program> をご覧ください。

2. 寄贈対象者

(1) まちづくりや地域の活性化に寄与する公益的な市民活動を行っている非営利組織であり、

「3 ページに記載されている、いずれかの NPO 支援センター」に登録している団体、または登録の意思ある団体であること。

★活動地域に NPO 支援センターが無い団体も応募できますが、必要な書類(※)を全てご提出いただきます。

まずは上記にある「一番近い地域の NPO 支援センター」までご相談ください。

※必要な書類の詳細は申請書 1 ページ目にある「団体資料」をご覧ください。

(2) 今後情報化を目指す団体の内、リユース PC を有効利用できる団体又はその意志がある団体であること

(3) 日本国外に位置する団体、病院、学校、政治・宗教団体、自治会(自治会連合会も含む)、寄贈パソコンを他の団体に再配布する目的の団体等でないこと

3. 募集期間 2015 年 6 月 3 日(水)～2015 年 7 月 3 日(金)必着

4. 寄贈台数及び寄贈リユースノートパソコン・ソフトウェア一覧 (1 団体 2 台まで)

種類	CPU	HDD	メモリ	無線 LAN	有線 LAN	DVD-ROM	モニタ	ご負担金	予定台数
タイプ 1	Core2 Duo 1.06GHz	80G	1.5GB	なし	あり	なし	12.1 wide	3,000 円	10 台
タイプ 2	Core2 Duo 1.2GHz	80G	2GB	内臓または USB タイプ	あり	なし	12.1 wide	7,000 円	10 台
タイプ 3	Core2 Duo 2.4GHz	80G	2GB	なし	あり	あり	15.4 wide	7,000 円	10 台

※メモリ増設(有料)ができます。(タイプ 2 及びタイプ 3 のみ)

・タイプ 2 の増設(2GB→3GB へ) +2,500 円 ・タイプ 3 の増設(2GB→4GB へ) +5,000 円

ソフトウェア : Windows7 Professional、ウイルスバスター (1 年分)、Office2010 Home&Business

ご参考(上から順に、タイプ 1・タイプ 2・タイプ 3)

メーカー	機種	性能 URL	市場中古価格(※)
東芝	Dynabook SS RX1 SA106E/2W および同等機	http://www.dynabook.com/pc/catalog/ss/070605rx/spec.htm	40000 円
	Dynabook SS RX2 SG120E/2W および同等機	http://dynabook.com/pc/catalog/ss_c/080909rx/spec.htm	45000 円(2GB)
	Dynabook Satellite J80 240E/W および同等機	http://dynabook.com/pc/catalog/satellit/090114j8/spec.htm	45000 円(2GB)

※Windows7,Office2010,ウイルスバスターを含んだ価格です。販売店や時期によって異なります。あくまでもご参考までにして下さい。

5. 発表・寄贈式

結果は厳正な選考の上、2015 年 8 月上旬(予定)までにご連絡いたします。寄贈式に関しては 4 ページ(参考資料 : 第 12 回寄贈プログラムの流れ)をご覧ください。

6. 申込方法

「第12回かながわイーパーツリユース PC 寄贈プログラム申請書」に記入・押印の上、7月3日(金)(**必着**)までに、登録されている NPO 支援センター(以下参照)に郵送又はご持参ください。

※FAX ではお受けできません、また複数の NPO 支援センターに登録している場合の重複申請はできません。

7. お申し込み及びお問い合わせ先 (プログラム参加順)

藤沢市市民活動推進センター (開館 9:00~22:00 休館: 火曜日(祝日の場合翌日)、年末年始)

〒251-0052 神奈川県藤沢市藤沢 1031 小島ビル 2 階

Tel:0466-54-4510 Fax: 0466-54-4516 E-mail f-npoc@shonanfujisawa.com

ちがさき市民活動サポートセンター (開館 9:30~21:30 休館: 第3水曜日、年末年始)

〒253-0041 神奈川県茅ヶ崎市茅ヶ崎 3-2-7

Tel: 0467-88-7546 Fax: 0467-88-7546 E-mail s-center@pluto.plala.or.jp

おだわら市民活動サポートセンター (開館 9:00~21:30 休館: 月曜日(祝日の場合翌日)、年末年始)

〒250-0012 神奈川県小田原市本町 1-5-12 小田原市民会館 4 階

Tel: 0465-22-8001 Fax: 0465-22-8001 E-mail odawara-shiminkatsudo@nifty.com

大和市民活動センター (開館 9:00~18:00 休館: 日曜日、年末年始)

〒242-0021 神奈川県大和市中央 1-5-1

Tel:046-260-2586 Fax:046-205-5788 E-mail yamato@ar.wakwak.com

座間市民活動サポートセンター (開館 9:00~17:00 休館: 火曜日・祝日・年末年始)

〒252-8566 神奈川県座間市緑ヶ丘 1-1-1 ざまコミュニティプラザ 1 階

Tel: 046-255-0201 Fax: 046-255-3243 E-mail ss-zama@feel.ocn.ne.jp

ひらつか市民活動センター (開館 9:00~22:00 休館: 施設点検日・年末年始)

〒254-0811 神奈川県平塚市八重咲町 3-3 JAビルかながわ 2 階

Tel: 0463-21-7517 Fax: 0463-22-3701 E-mail hira-sc@mb.scn-net.ne.jp

市民活動センターあやせ (開館 9:00~22:00 休館: 火曜日、第3水曜日・年末年始)

〒252-1103 神奈川県綾瀬市 深谷 3838 番地 中央公民館内

Tel: 0467-70-1232 Fax: 0467-70-1232 E-mail ayasenposc@gmail.com

さがみはら市民活動サポートセンター (開館(月~土)9:00~21:00、(日)9:00~17:00 休館: 第4月曜・年末年始)

〒252-0236 神奈川県相模原市中央区富士見 6-6-23 けやき会館 3F

Tel: 042-755-5790 Fax: 042-755-5790 E-mail sagami.saposen@iris.ocn.ne.jp

鎌倉市市民活動センター (開館 9:00~17:00、休館: 第2・4・5日曜日及び休日・年末年始)

〒248-0012 神奈川県鎌倉市御成町 18-10

Tel: 0467-60-4555 Fax: 0467-61-3928 E-mail npo@chive.ocn.ne.jp

逗子文化プラザ市民交流センター (開館 9:00~21:00、休館: 第1・3火曜日(祝日開館し次の平日・年末年始)

〒249-0006 神奈川県逗子市逗子 4-2-11

Tel: 046-872-3001 Fax: 046-872-3003 E-mail ac-center@zushi-psc.org

8. 主催 (本プログラムは、認定 NPO 法人イーパーツと、上記 NPO 支援センターの共催で実施しています。)

認定特定非営利活動法人イーパーツ

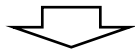
〒154-0024 東京都世田谷区三軒茶屋 2-55-8-501

Tel: 03-5481-7369(平日 13~17 時) Fax: 03-6805-2728

参考資料: 第 12 回かながわイーパーツリユース PC 寄贈プログラムの流れ

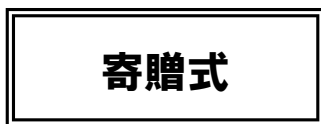


・受付期間は、2015 年 6 月 3 日（水）からです。所在地に NPO 支援センターのない団体は、前ページ記載の最寄のセンターへお問い合わせください。



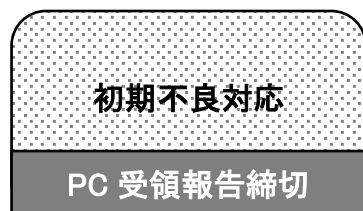
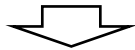
・申込締切は 7 月 3 日（金）（必着）です。記入漏れや印鑑の押し忘れがないようご注意ください。

・7 月中旬頃、NPO 支援センターとイーパーツによる選考会を実施します。



・8 月上旬、審査結果を通知いたします。寄贈が決定した団体は、期日までに寄贈式の参加人数をご連絡下さい。

・寄贈式は 8 月 23 日（日）に、藤沢名店ビル 6F イベントホールにて開催いたします。寄贈決定団体は、必ずご参加くださいますようお願いいたします。参加できない場合は寄贈が取り消しになる場合もあります。



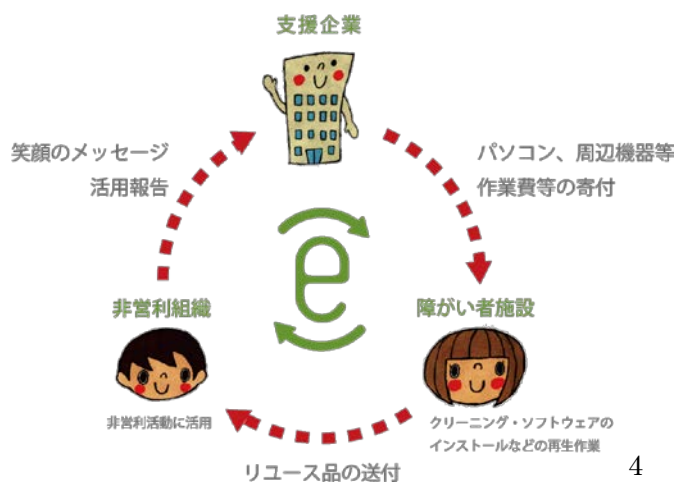
・寄贈を受けたリユース PC に不具合があった場合、受取り後 1 か月以内でしたら、初期不良として無償で対応させていただきます。

・受領報告は、PC 到着後 1 ヶ月以内（9 月 23 日（水）まで）にご報告ください。寄贈された PC の中にあるファイルに詳しい手順が記載されています。



・該当の時期になりましたら、イーパーツよりご案内させていただきます。

みんなで支える寄贈プログラムの輪



「イーパーツリユース PC 寄贈プログラム」は、寄贈品をご寄付くださる企業、それを活用できるように再生してくださる障がい者施設、そして地域の協働団体等多くの方々の協力によって実施しています。

寄贈を受けた皆様の「もらってうれしかった」「もっとガンバルぞ」という笑顔の写真や活用報告をフィードバックすることで、更なる寄贈プログラムの実施へとつながっています。