

～市内福祉施設をバスでめぐる～



当日、食料品の  
寄附も受付します  
※申込時要相談

## 令和元年度第2回 地域福祉活動見学会

日時 9月13日(金)10時～15時30分頃まで

集合 大和市保健福祉センター4階講習室

定員 25人

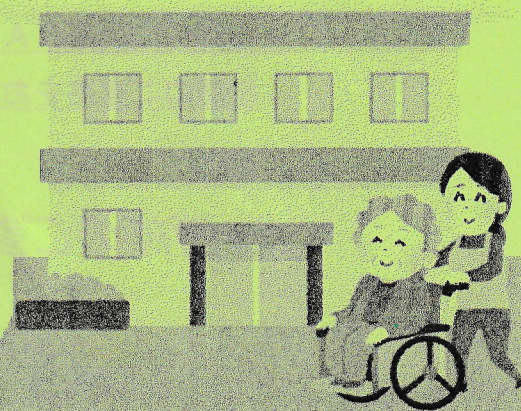
参加費 300円

社協会員会費の使いみちや地域とのつながりについて  
学びながら、市内福祉施設を見学します。

### 見学内容

- 大和市社会福祉協議会概要説明
- 中央林間地区社会福祉協議会ミニサロン見学
- ダン・テ・リヨン見学、昼食
- 大和YMCAライフサポートセンター見学、概要説明

★申込・問い合わせ★  
大和市社会福祉協議会  
総務課(046-260-5633)



大和市社会福祉協議会・総務課あて  
 (FAX申込用 046-263-2446)

9月13日(金)実施「地域福祉活動見学会」参加申込書

お名前又は 施設・団体名				様
参加希望人数 (最大3名)	名様		ご連絡先	( )
参加者様の お名前・ご連絡先 (はじめて参加 する方は、□に ✓を入れてく ださい) (最大3名まで)	1	<input type="checkbox"/> 初参加	フリガナ	( )
			お名前	
	2	<input type="checkbox"/> 初参加	フリガナ	( )
			お名前	
	3	<input type="checkbox"/> 初参加	フリガナ	( )
			お名前	
			電話	
			電話	

令和元年 月 日

(令和元年9月6日(金)締め切り)

以上、標記について申し込みいたします。

\* お申込によるFAX送信の際は、送受信ミス防止のため、お手数ですが  
確認のご連絡をお願い致します。 TEL 046-260-5633

～ 皆様のご参加をお待ちいたしております ～