

市内福祉施設をバスでめぐる



# 令和元年度第4回 地域福祉活動見学会



**3/9**  
(月)

社協会員会費の使いみちや地域とのつながりについて学びながら市内福祉施設を見学します



時間：10時～15時30分頃まで

集合：大和市保健福祉センター4階講習室

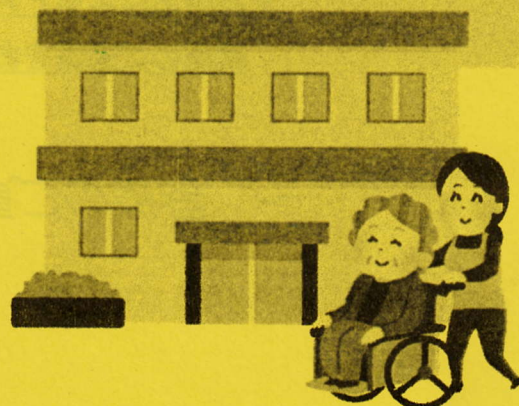
定員 25人

参加費 300円(昼食付)

## 見学内容

- 大和市社会福祉協議会概要説明 → セントケア上草柳見学
- ダン・テ・リヨン見学、昼食 → ぽらーの上和田見学
- まごころ地域福祉センター見学

★申込・問い合わせ★  
 大和市社会福祉協議会  
 総務課 (046 - 260 - 5633)



大和市社会福祉協議会・総務課あて

(FAX申込用 046-263-2446)

3月9日(月)実施「地域福祉活動見学会」参加申込書

お名前又は 施設・団体名				様
参加希望人数 (最大3名)	名様		ご連絡先	( )
参加者様の お名前・ご連絡先 (はじめて参加 する方は、□に ✓を入れてく ださい) (最大3名まで)	1	□初参加	フリガナ	( )
			お名前	
	2	□初参加	フリガナ	( )
			お名前	
	3	□初参加	フリガナ	( )
			お名前	
			電話	

令和2年 月 日

(令和2年3月2日(月)締め切り)

以上、標記について申し込みいたします。

\*お申込によるFAX送信の際は、送受信ミス防止のため、お手数ですが  
確認のご連絡をお願い致します。 TEL 046-260-5633

～ 皆様のご参加をお待ちいたしております ～