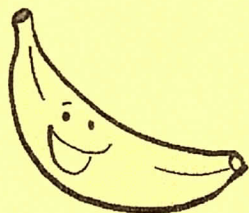


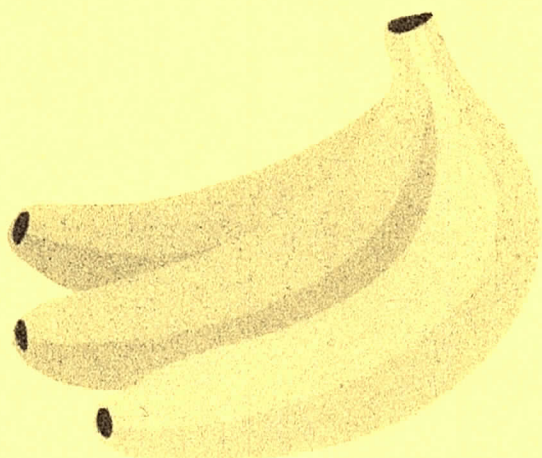
み り よう

バナナの未利用？



知ってる？

気軽に食べているバナナにもフードロスが出ることをご存知ですか？
その課題に取り組む団体活動を知り、廃棄されるバナナの活かし方を
みんなで探してみましよう。



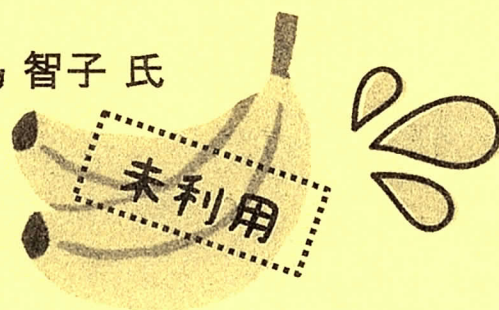
11月5日(土)

10:00～12:00

六会公民館2階

第1談話室

講 師 : 特定非営利活動法人APLA 福島 智子 氏
材料費 : 無料
定 員 : 25名 ※先着順
締 切 : 11月3日 (祝・金)



～お問合せ・お申込みはこちらまで～
市民活動プラザむつあい

電 話 : 0466 - 81 - 0222 (FAX可)
メ ー ル : f-npoplaza@shonanfujisawa.com
住 所 : 藤沢市亀井野4丁目 8 - 1 六会市民センター2階
休 館 日 : 月曜日 (休日の場合はその翌日)
開館時間 : 9:00～19:00



