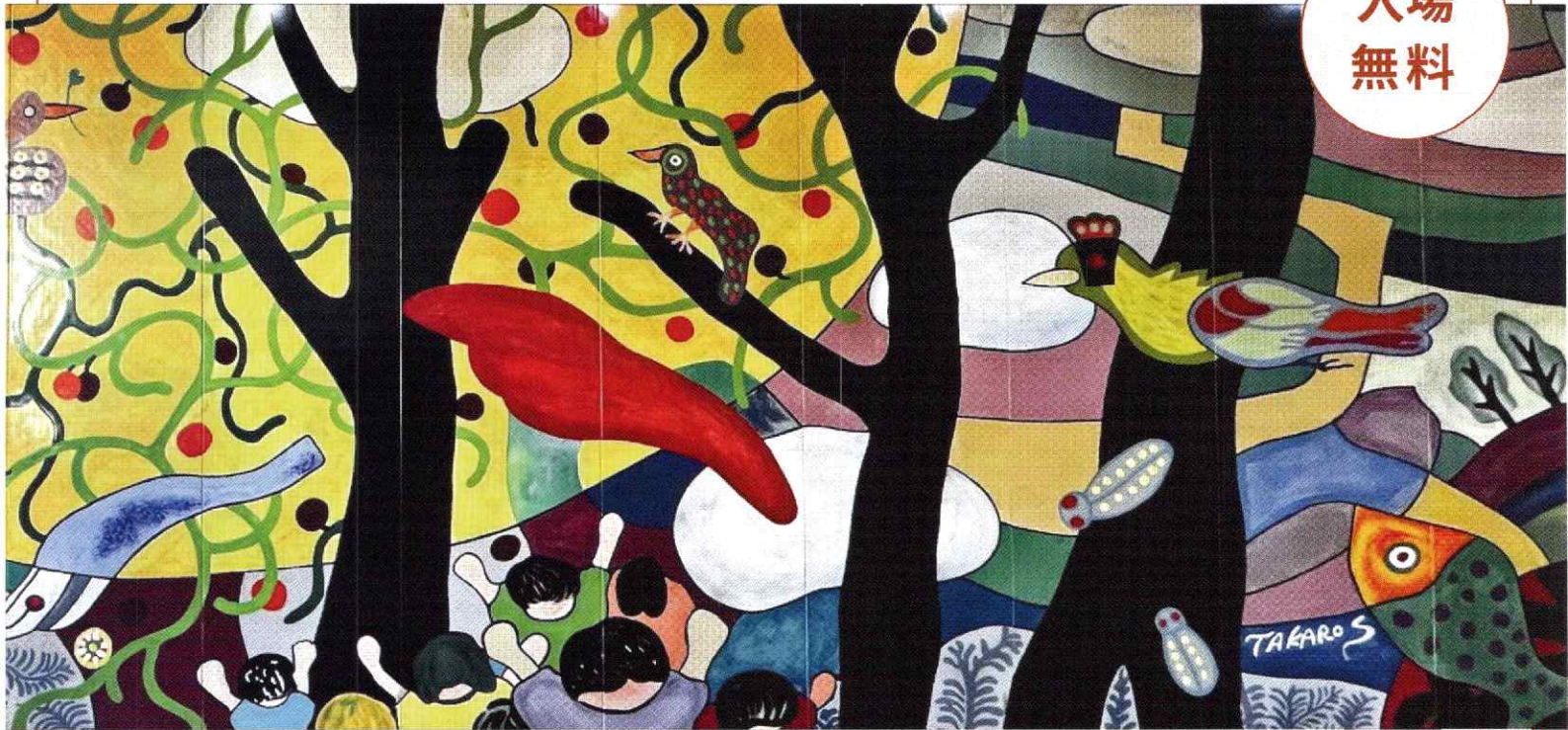


大和の アート展

齋藤鷹郎
追悼展

入場
無料



齋藤 鷹郎 作 大和市保健福祉センターロビー陶壁

呈茶席

期間中毎日2回、お茶席をご用意しています

①11:00~12:00 ②14:00~15:00

大和みどり会

(会長：裏千家正教授 岩本 宗翠)

賛助出展作家

- ・ 安藤 泉
- ・ 井上 なぎさ
- ・ 鈴木 健次
- ・ 九十九 伸一

開催日時・会場

2025年3月25日-30日

10:00~18:00

大和市文化創造拠点シリウス

1階ギャラリー

主催 やまと「匠」プロジェクト
<https://yamato-takumi.com>

やまと「匠」プロジェクトは、大和ゆかりの「匠」(アーティスト)にスポットを当て、広く発信することで、文化芸術による「街おこし」をめざしています

後援 大和市 大和市教育委員会 大和商工会議所 J:COM

協力 ギャラリーおがわ ドラマティック・カンパニーYamato50 おとカワやまとプロジェクト

監修 圓修造園

作陶家 斎藤 鷹郎



1933年1月31日生まれ
 1961年
 河村蜻山先生（日展評議員・芸術院恩賜賞）に師事
 1965年
 大和市に開窯（林間窯）
 蜻山門下による陶明会展（日本橋三越）連続出品
 1966年
 鎌倉美術家協会展出品
 1971年～1992年
 新宿三越にて個展・「鷹の会」展開催
 1975年
 幻想陶芸展（4人展）

1976年～
 朝日新聞主催一流美術家による即売展に毎年出品
 1977～1979年
 読売新聞社教養と趣味の講座講師
 1980年
 陶によるオブジェ展出品
 1988年
 大和市保健福祉センターコラージュ(陶壁)制作
 2023年3月 逝去



鍛金彫刻家 安藤 泉

東京芸術大学卒
 大和市内のアトリエ・工房にて、
 金属板を熱し・叩き・溶接する
 鍛金作品を創作している。
 大和スポーツセンターの「牛跳び」
 など、動物モチーフ作品が多い。
 国内外に多数の作品が展示されて
 おり、高い評価を得ている。



G-Proportion
 (Giraffe-Proportion)



牛跳び
 【大和スポーツセンター】



昭光流音
 (音声菩薩)

鍛金彫刻家 井上 なぎさ



独自の感性で芸大時代より「昭光流音」
 などを制作し、注目される。
 2006年には小田急江ノ島線南林間駅前
 モニュメント「陽だまりの林」を安藤泉と
 共同制作・設置。
 多数の受賞作品が全国に展示されている。



陽だまりの林
 【南林間駅前】



大正大学名誉教授 鈴木 健次

1934年生まれ。
 NHKプロデューサーとして教養
 番組に従事したのち、大正大学
 文学部および大学院教授に転身。
 大和市では教育委員長などを務
 め、現在は情報公開審査会委員。
 作陶にも携わり、個展も開催して
 いる。



スペイン・バルセロナ在住の 現代アートペインター

九十九 伸一



カラフルで心地よい時空間を
 描いた絵画は国内外で高い評価を
 得ている。
 ギャラリーおがわ(桜ヶ丘)は、
 1991年の創業時より作品取り扱
 い、個展などを開催。2020年に
 常設展示館を開設した。



virtual city BCN「チェロ」
 和紙に墨・コラージュ・オイルスティック